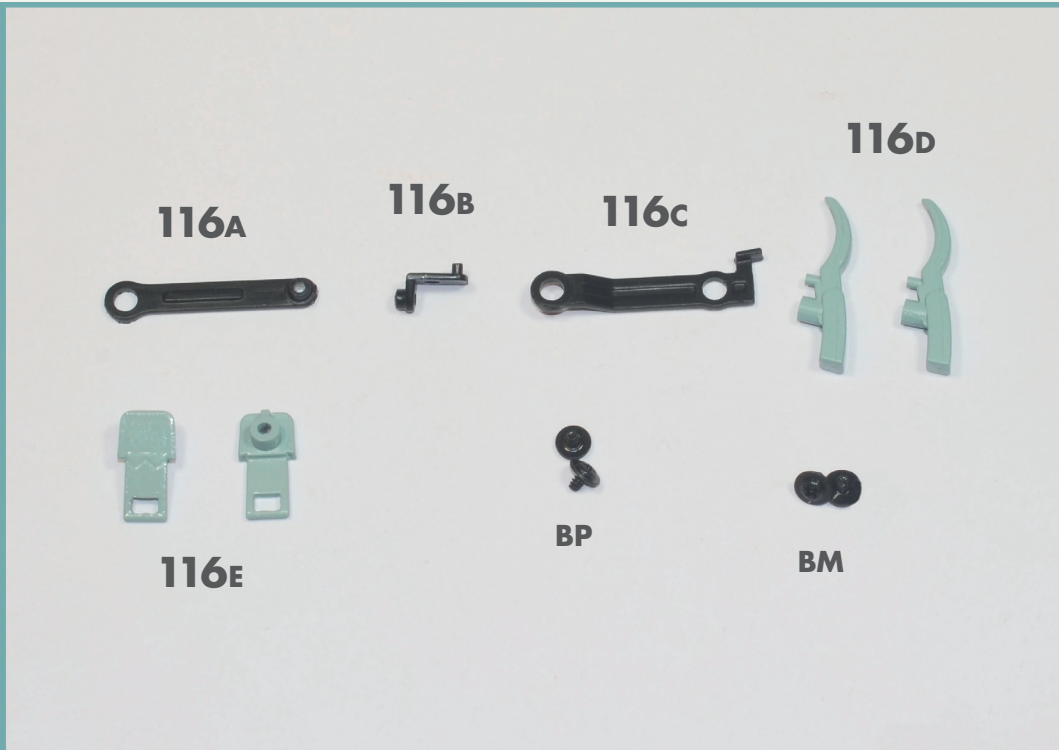


Hebel und Griffe

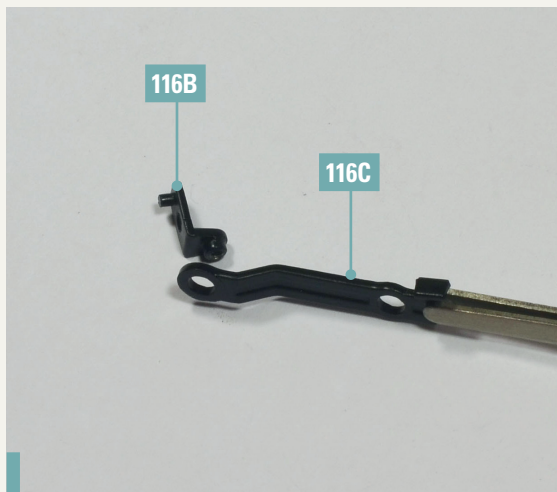
In dieser Ausgabe beginnen Sie mit der Arbeit am Öffnungs- und Schließmechanismus der Haube Ihres Anhängers.



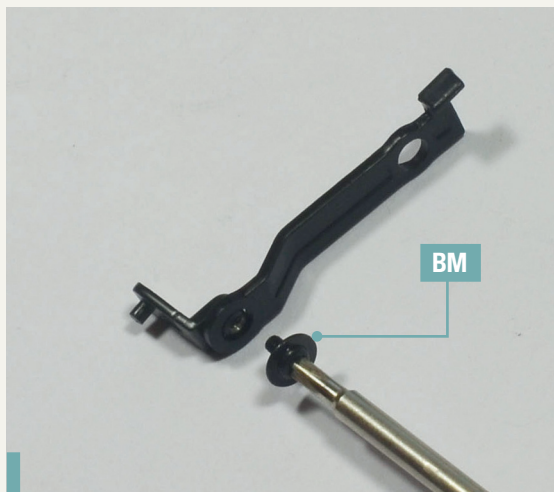
BAUTEILE IM ÜBERBLICK

- 116A** Hebel 1
- 116B** Halterung
- 116C** Hebel 2
- 116D** Griffe (x2)
- 116E** Scharniere (x2)
- BP** zwei Schrauben (1.7 x 3 x 4.5 mm)
- BM** zwei Schrauben (1.7 x 3 x 4.5 mm)

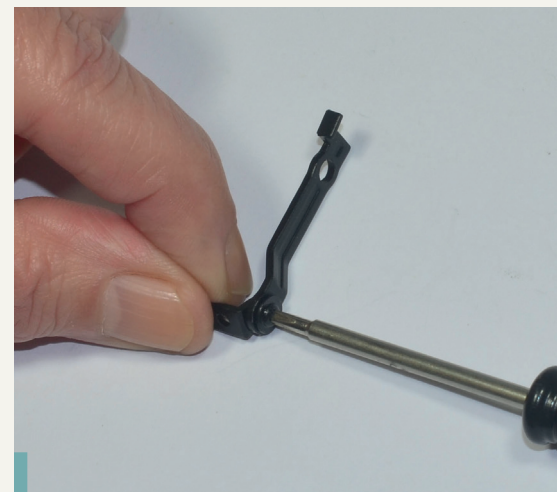
BAUANLEITUNG



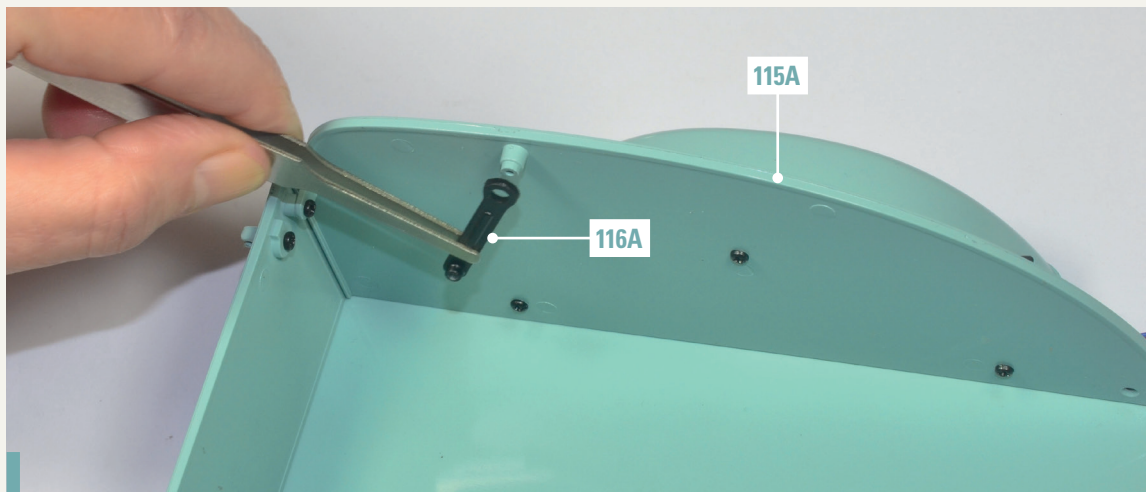
116-1. Stecken Sie den gelochten Stift der Halterung 116B in das Loch am Ende von Hebel 2 116C. Richten Sie die Teile dazu wie auf dem Foto gezeigt aus.



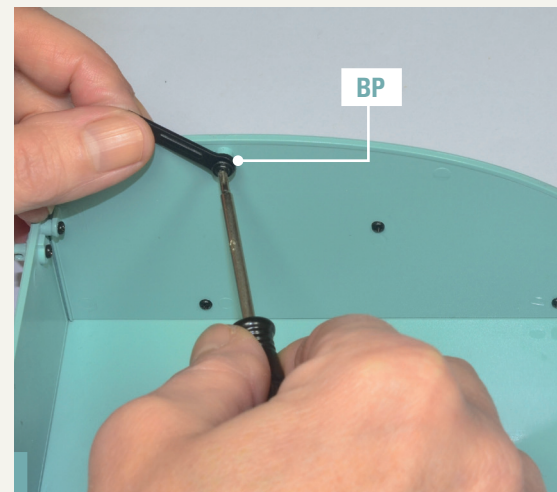
116-2. Befestigen Sie die Teile mit einer Schraube BM.



116-3. Ziehen Sie die Schraube nicht ganz fest: Der Hebel muss sich ohne übermäßigen Widerstand drehen lassen.



116-4. Nehmen Sie das Modell Ihres Anhängers zur Hand. Richten Sie das Loch am Ende des Hebels 1 116A an dem gelochten Stift an der Innenseite der rechten Seitenwand 115A aus.



116-5. Befestigen Sie den Hebel 1 mit einer Schraube BP an der Seitenwand. Auch diese Schraube soll nicht vollständig festgezogen werden.

BAUFORTSCHRITT

So sieht Ihr Anhänger nach der Montage eines Hebels für die Haube aus.

