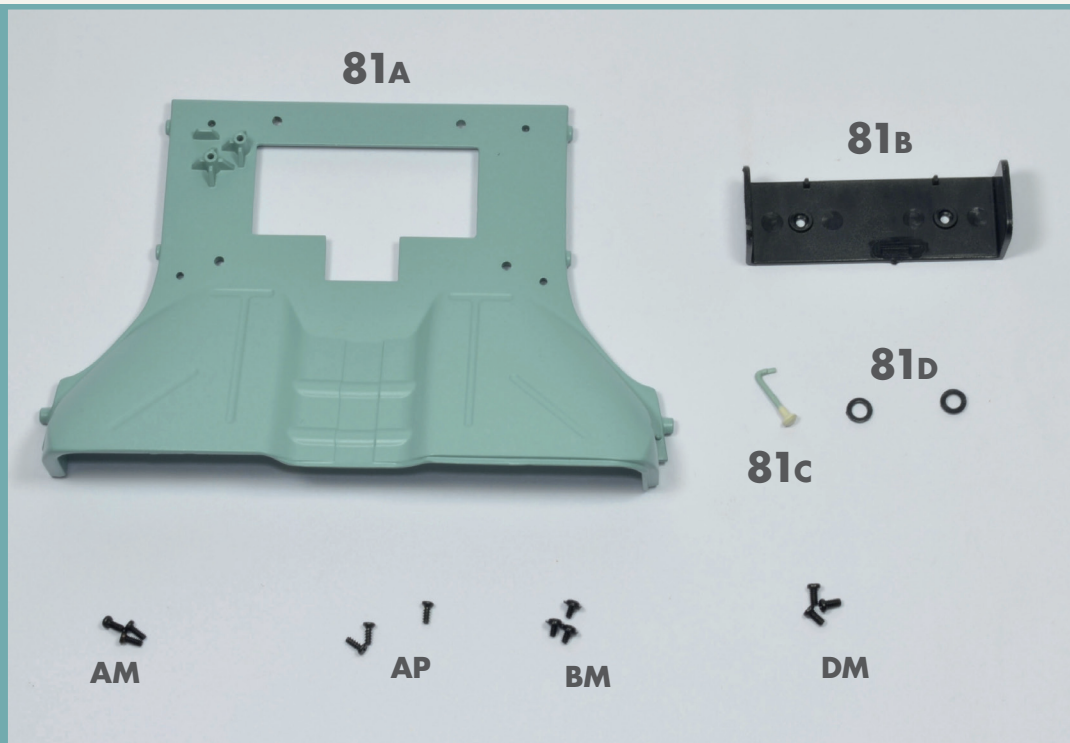


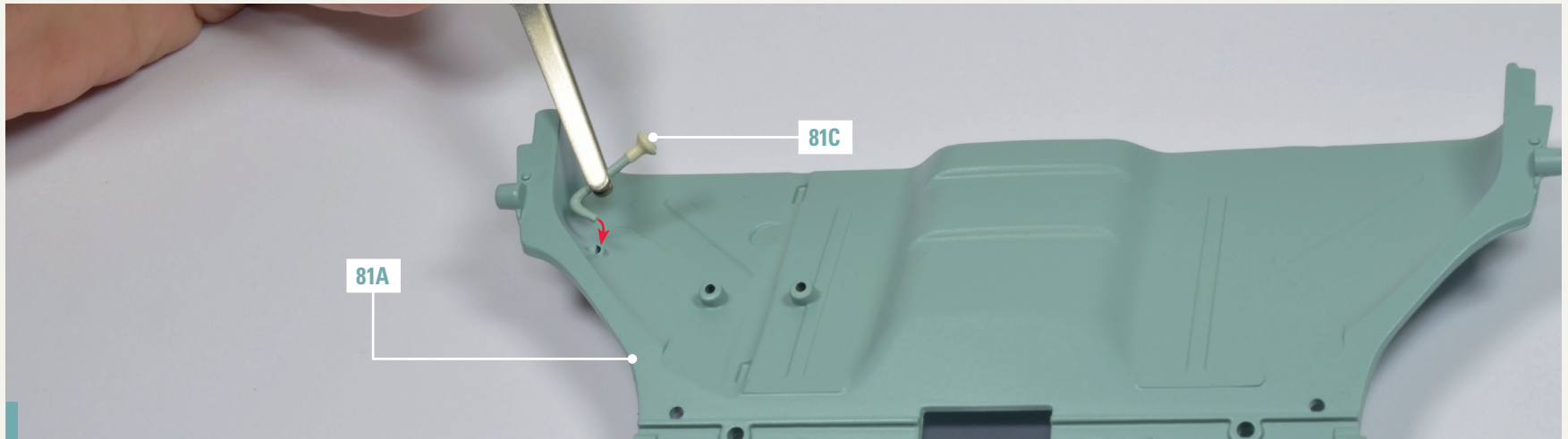
# Die Gepäckwanne

In dieser Ausgabe beginnen Sie mit der Arbeit an der Gepäckwanne Ihres Käfers, indem Sie die Öffnungsstange der Fronthaube und das Batteriefach montieren.



## BAUTEILE IM ÜBERBLICK

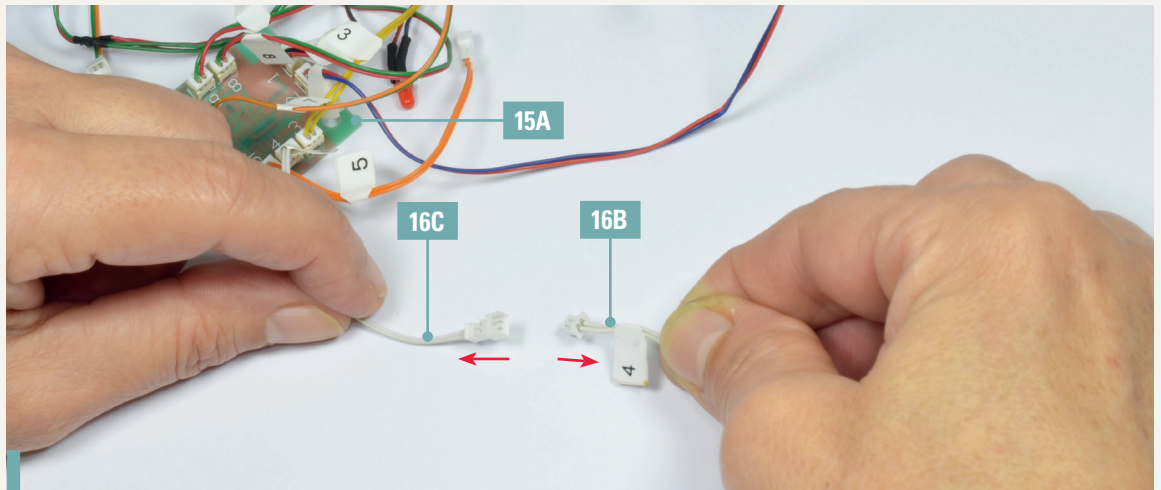
- 81A** Gepäckwanne
- 81B** Montagehalterung des Batteriefachs
- 81C** Öffnungsstange der Fronthaube
- 81D** Unterlegscheiben (x2)
  
- AM** drei Schrauben (1.7 x 4 mm)
- AP** drei Schrauben (1.7 x 4 mm)
- BM** drei Schrauben (1.7 x 3 x 4.5 mm)
- DM** drei Schrauben (2 x 4 mm)



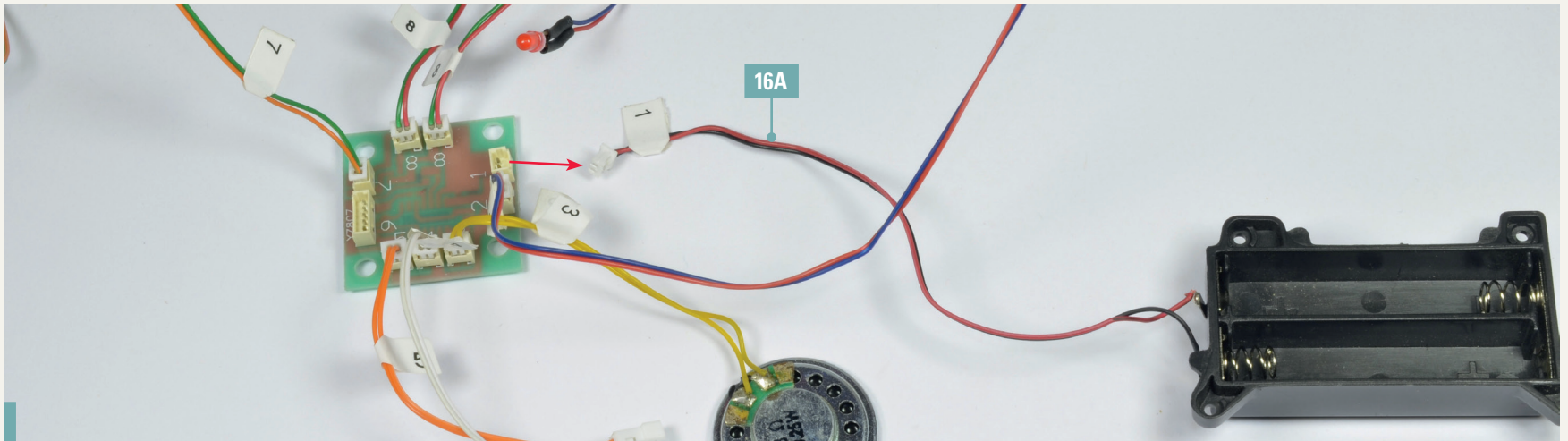
**81-1.** Stecken Sie den Stift am Ende der Öffnungsstange der Fronthaube 81C in die entsprechende Öffnung an der Gepäckwanne 81A. Richten Sie die Teile wie auf dem Foto gezeigt aus.



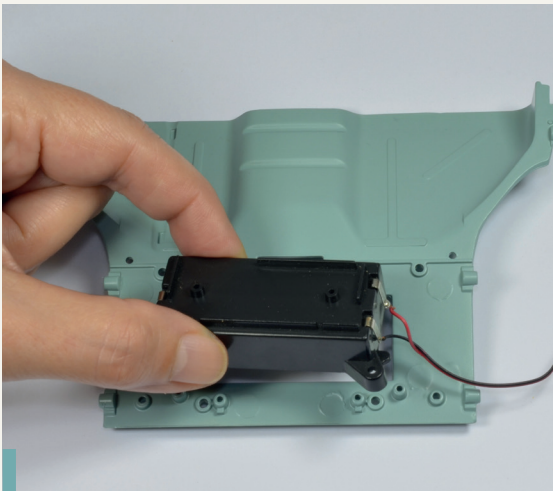
**81-2.** Vergleichen Sie anhand des Fotos, ob Sie die Stange korrekt eingesetzt haben.



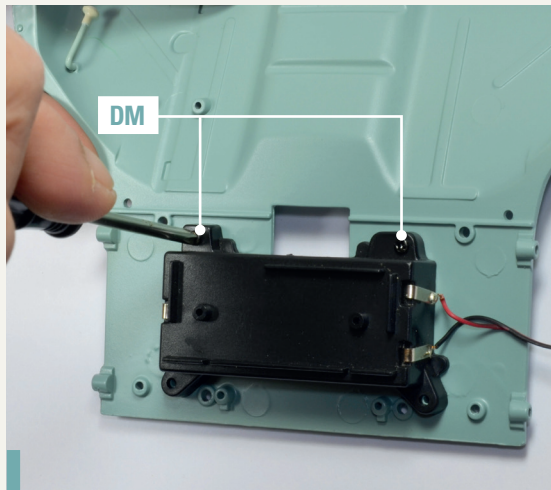
**81-3.** Nehmen Sie die Komponenten des elektrischen Systems zur Hand und trennen Sie das Segment A des Kabelbaums 4 (16B) von Segment B 16C. Dieses bleibt dabei an der Platine 15A angeschlossen.



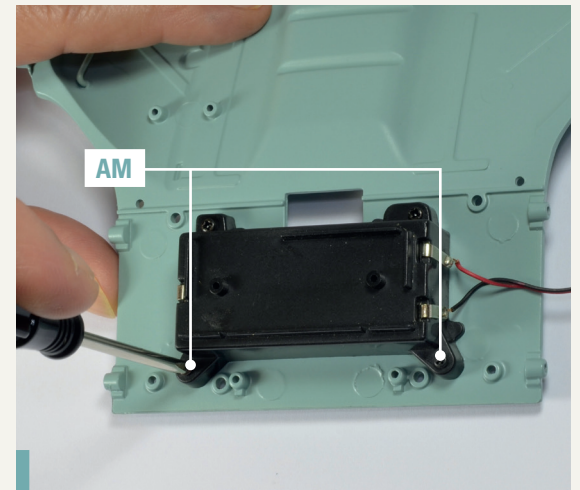
**81-4.** Trennen Sie den Kabelbaum des Batteriefachs 16A von der Buchse „1“ der Platine. Die Komponenten sind sehr empfindlich, seien Sie deshalb sehr vorsichtig, um sie nicht zu beschädigen.



**81-5.** Positionieren Sie das Batteriefach nun an der vorgesehenen Position der Gepäckwanne. Richten Sie die Komponenten wie auf dem Foto gezeigt aus.



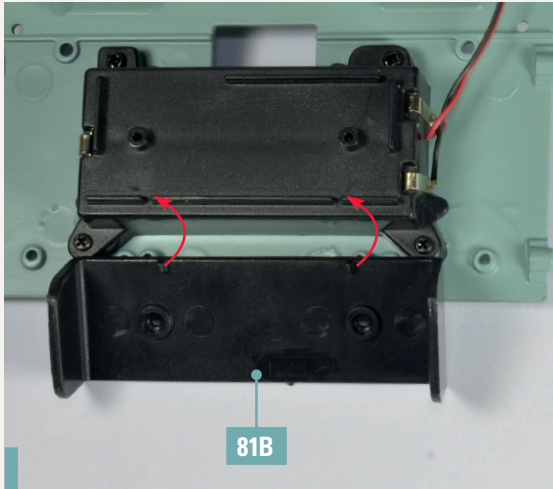
**81-6.** Beginnen Sie mit der Befestigung des Batteriefachs an der Gepäckwanne, indem Sie zwei Schrauben DM in den auf dem Foto markierten Löchern festziehen.



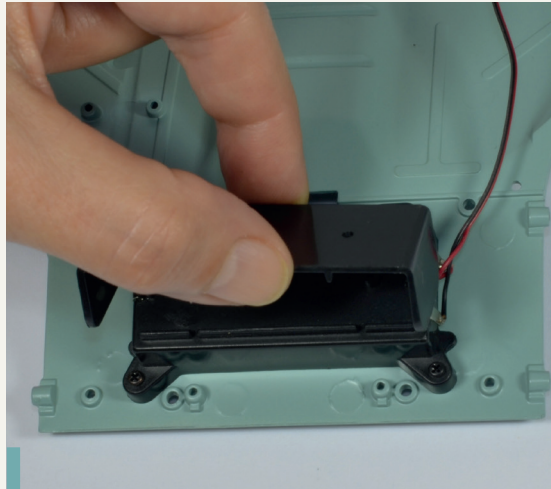
**81-7.** Schließen Sie die Befestigung des Batteriefachs ab, indem Sie zwei Schrauben AM in den anderen beiden Löchern festziehen.



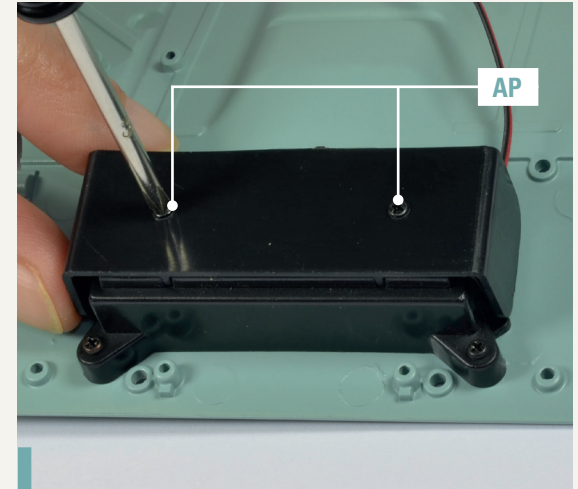
## BAUANLEITUNG



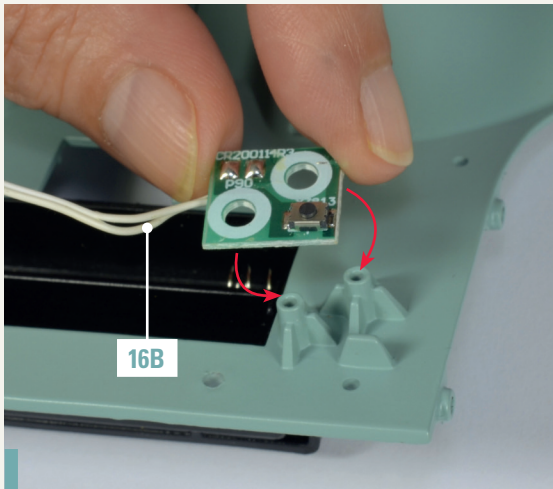
**81-8.** Setzen Sie die Halterung 81B auf das Batteriefach. Die Teile können nur in eine Richtung miteinander verbunden werden.



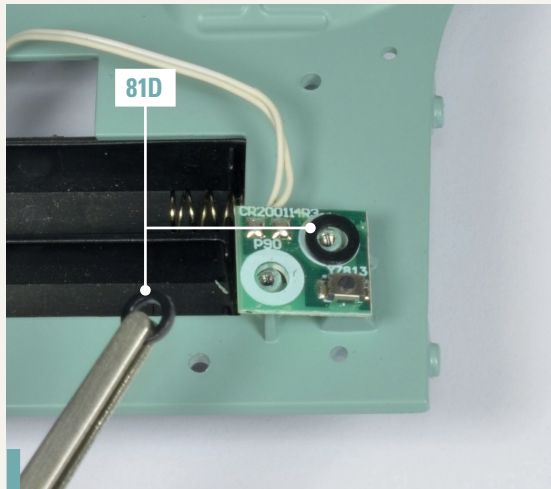
**81-9.** Achten Sie beim Aufsetzen der Halterung darauf, den Kabelbaum des Batteriefachs nicht zu beschädigen.



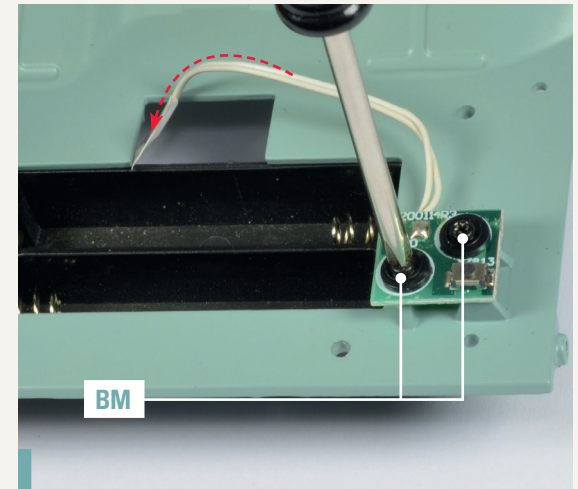
**81-10.** Befestigen Sie die Halterung, indem Sie zwei Schrauben AP in den auf dem Foto gezeigten Löchern festziehen.



**81-11.** Drehen Sie die Gepäckwanne auf den Kopf und setzen Sie den Schalter des Kabelbaums 16B ein. Richten Sie die Teile genau wie abgebildet aus.



**81-12.** Legen Sie die beiden Unterlegscheiben 81D auf die beiden Löcher des Schalters, sodass sie mit den gelochten Stiften der Gepäckwanne übereinstimmen.



**81-13.** Befestigen Sie den Schalter mit zwei Schrauben BM in den markierten Löchern. Stecken Sie den Kabelbaum in die rechteckige Öffnung der Gepäckwanne.

### BAUFORTSCHRITT

So sieht die Gepäckwanne Ihres Käfers am Ende dieses Bauschritts aus. Bewahren Sie sie zusammen mit den übrigen Teilen an einem sicheren Ort auf.

