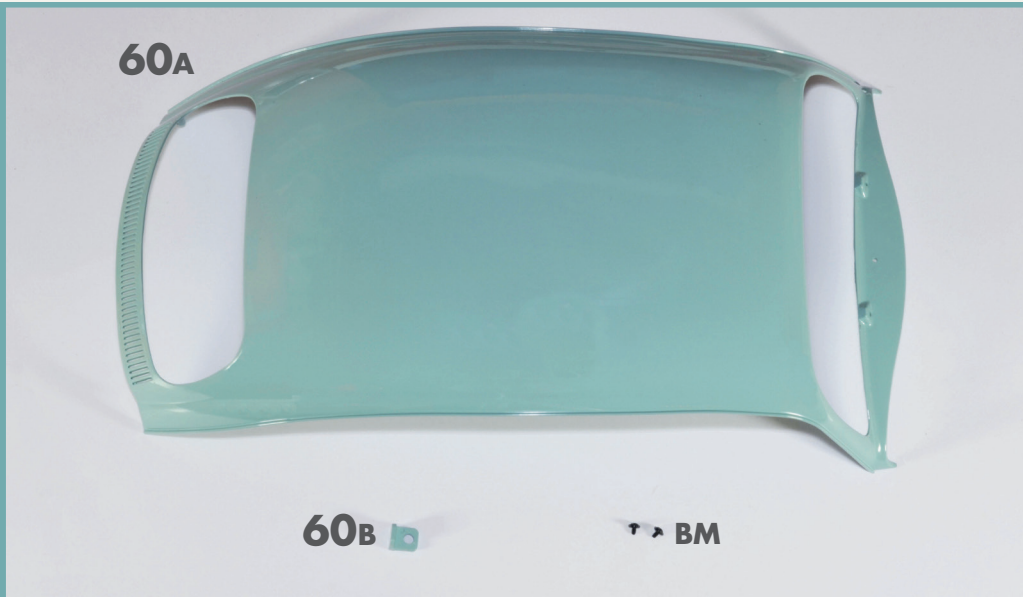


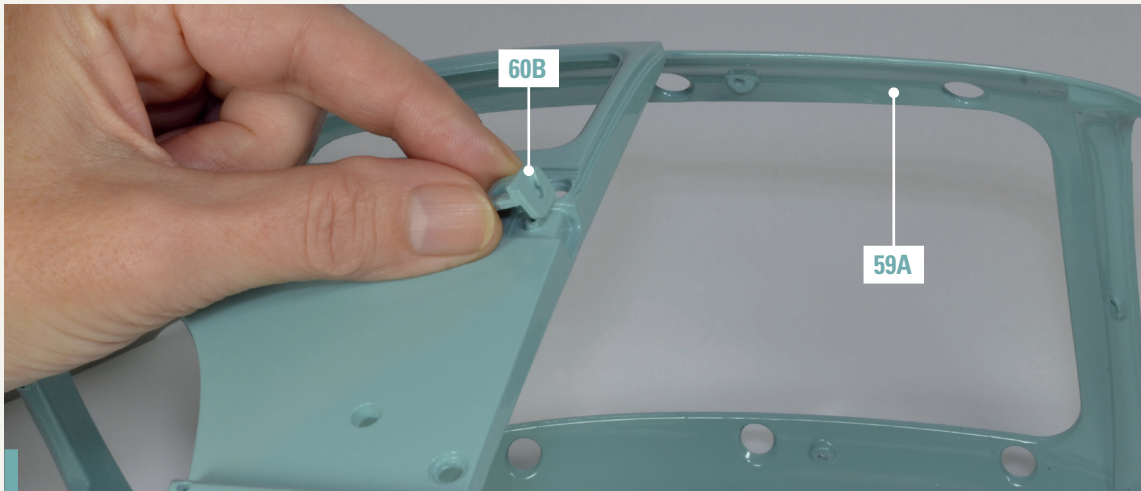
Das Dach

In dieser Ausgabe arbeiten Sie weiter am Hauptteil der Karosserie Ihres Käfers. Sie bauen die rechte Schließplatte ein und entfernen zwei Verstärkungstreben. Bewahren Sie das Dach bis zu seiner Verwendung an einem sicheren Ort auf.

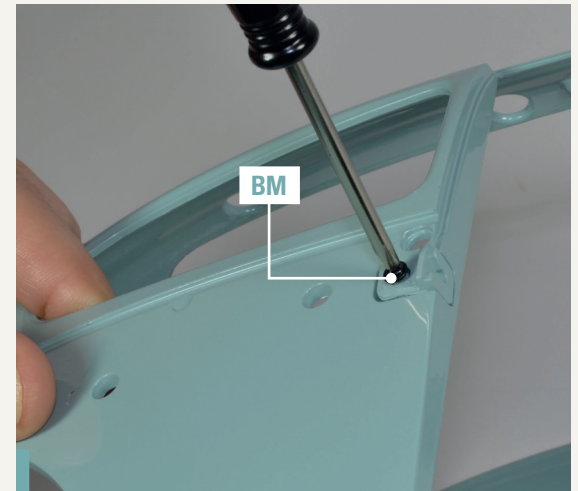


BAUTEILE IM ÜBERBLICK

- 60A** Dach
- 60B** Rechte Schließplatte
- BM** zwei Schrauben (1.7 x 3 x 4.5 mm)



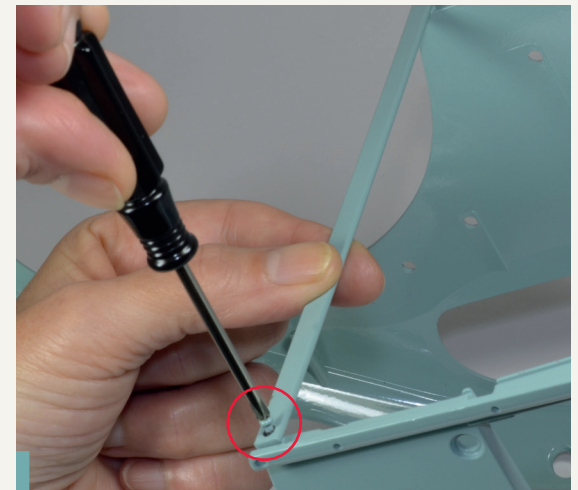
60-1. Nehmen Sie das Hauptteil der Karosserie 59A zur Hand und legen Sie es auf Ihre Arbeitsplatte. Setzen Sie die rechte Schließplatte 60B in die entsprechende Aussparung ein.



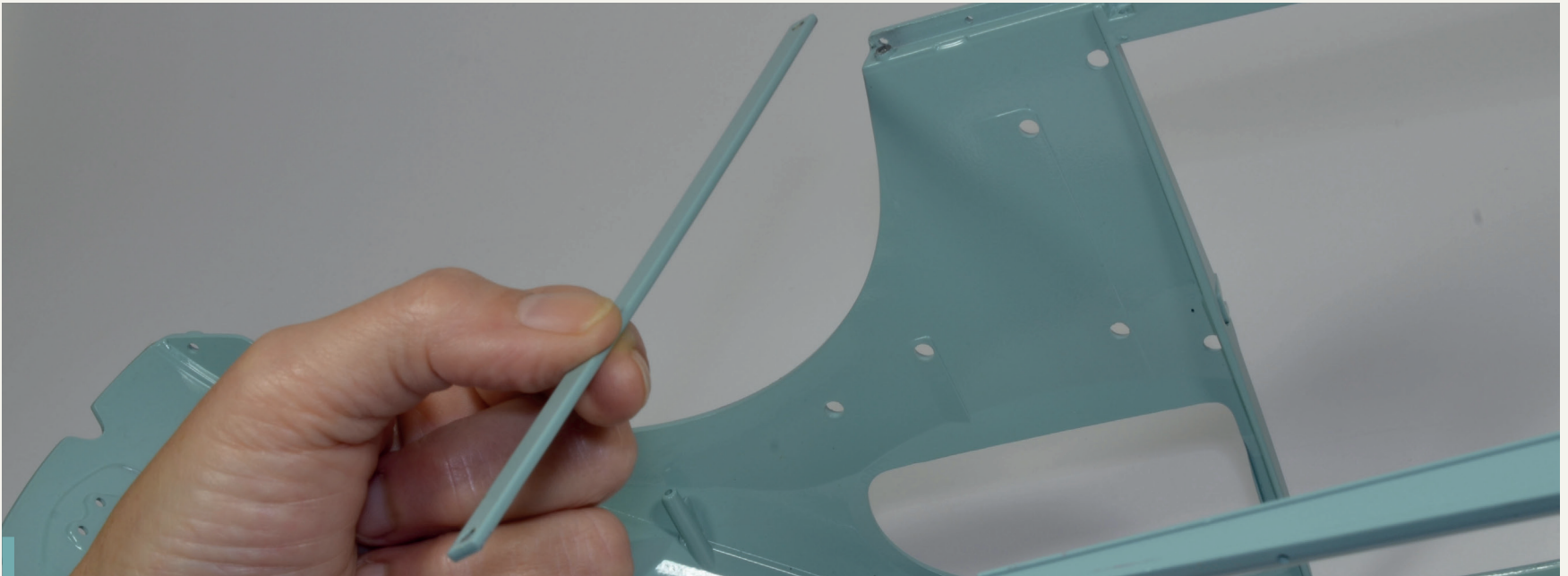
60-2. Befestigen Sie die Schließplatte mit einer Schraube BM.



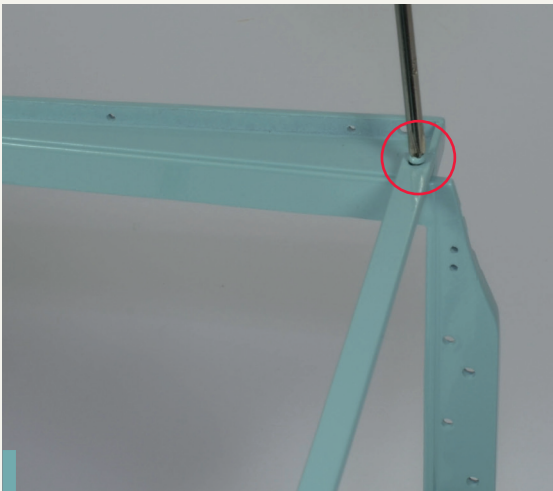
60-3. Drehen Sie das Hauptteil der Karosserie um. Entfernen Sie die durch den Kreis markierte rechte Schraube des Querträgers der hinteren Verstärkung.



60-4. Entfernen Sie auf die gleiche Weise die linke Schraube des Querträgers der hinteren Verstärkung.



60-5. Trennen Sie den hinteren Querträger von der Karosserie und legen Sie ihn zusammen mit den entfernten Schrauben beiseite.



60-6. Entfernen Sie die rechte Schraube des Querträgers der vorderen Verstärkung.



60-7. Entfernen Sie die linke Schraube des Querträgers der vorderen Verstärkung und trennen Sie ihn von der Karosserie. Legen Sie ihn zusammen mit dem hinteren Verstärkungsquerträger und den entfernten Schrauben beiseite.

BAUFORTSCHRITT

So sieht der Hauptteil der Karosserie Ihres Käfers am Ende dieser Montagephase aus. Bewahren Sie ihn zusammen mit den übrigen Teilen an einem sicheren Ort auf.

