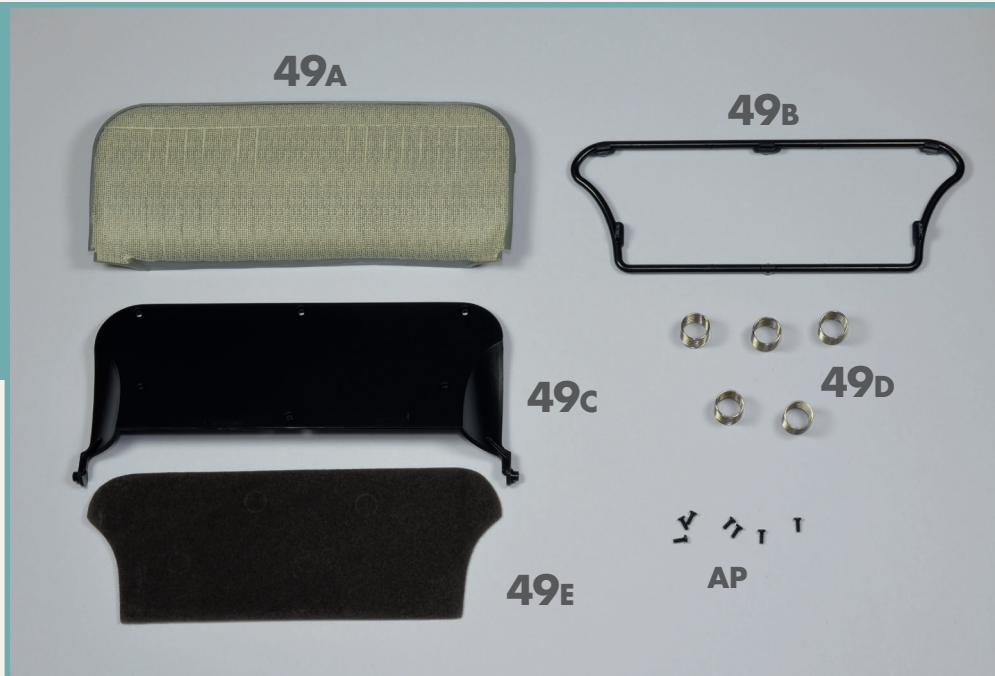


# Die Rücksitzbank II

In dieser Ausgabe werden Sie die Rückenlehne der Rücksitzbank Ihres Käfers montieren.

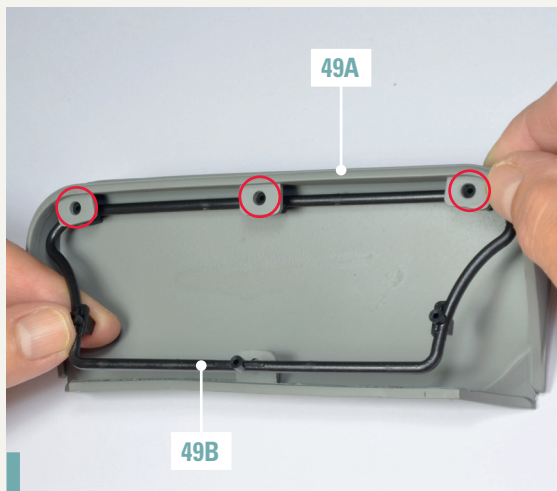


## BAUTEILE IM ÜBERBLICK

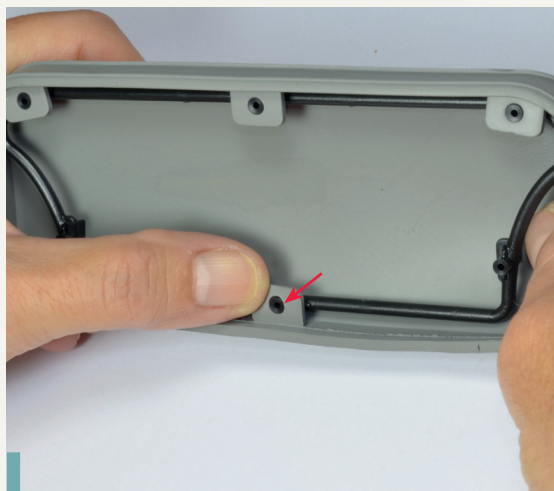
- 49A** Polsterbezug
- 49B** Rahmen
- 49C** Rückenlehne
- 49D** Federn (x5)
- 49E** Teppich

**AP** sieben Schrauben (1.7 x 4 mm)

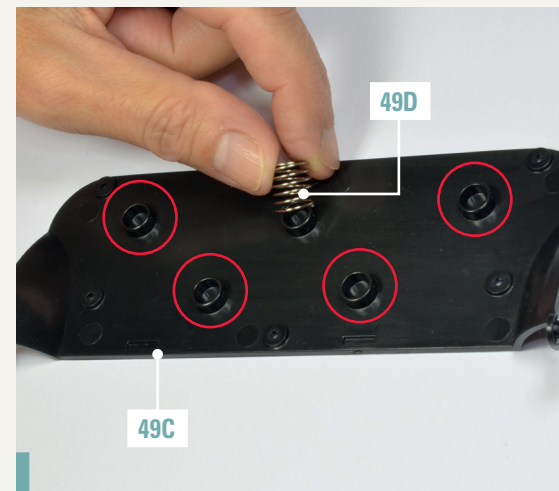
## BAUANLEITUNG



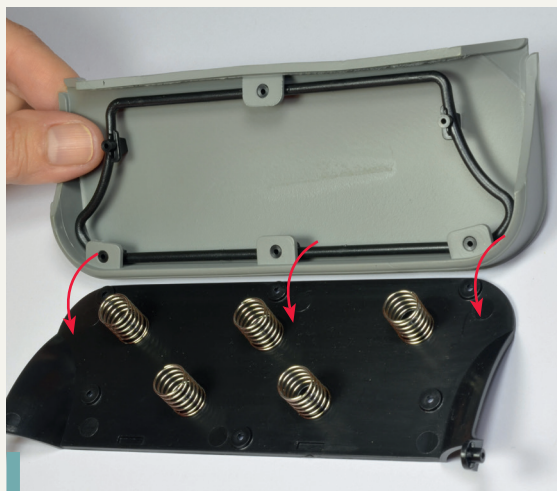
**49-1.** Setzen Sie den Rahmen 49B in den Polsterbezug 49A ein. Passen Sie die drei vorderen Stifte des Rahmens an die Löcher im Polsterbezug an. Richten Sie die Teile anhand des Fotos korrekt aus.



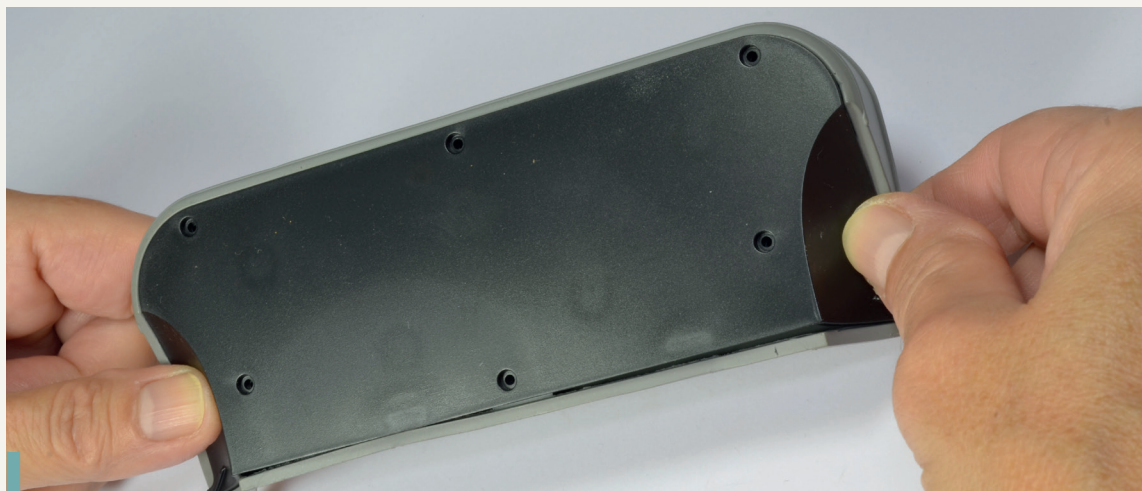
**49-2.** Passen Sie auch den hinteren Stift des Rahmens an das entsprechende Loch des Polsterbezugs an (roter Pfeil).



**49-3.** Stecken Sie die fünf Federn 49D in die entsprechenden runden Verbindungsstücke der Rückenlehne 49C.

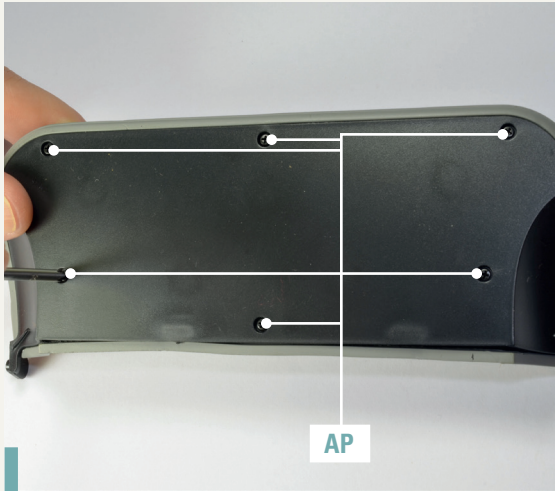


**49-4.** Stecken Sie den Polsterbezug und die Rückenlehne wie auf dem Bild gezeigt zusammen.

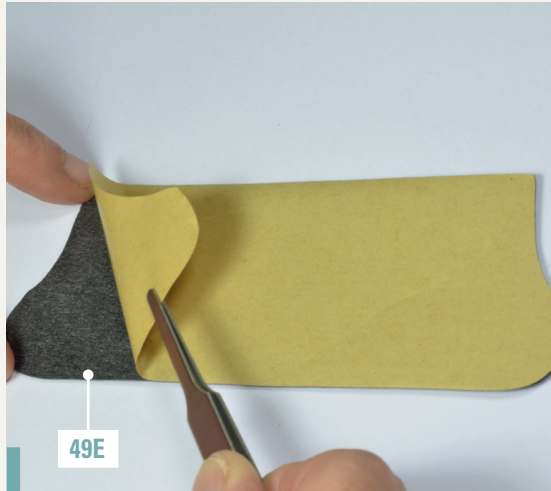


**49-5.** Drücken Sie die beiden Baugruppen mit leichtem Druck zusammen.





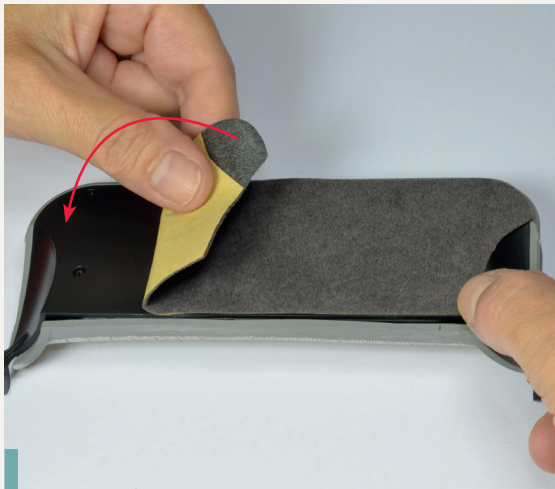
**49-6.** Befestigen Sie die beiden Baugruppen mit sechs Schrauben AP.



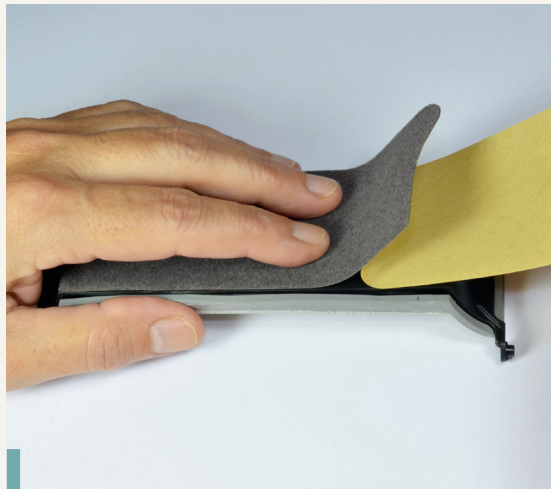
**49-7.** Ziehen Sie einen Teil der Schutzfolie vom Teppich 49E wie auf dem Foto gezeigt ab.



**49-8.** Schneiden Sie mit einer Schere etwas von der abgezogenen Schutzfolie ab, wie auf dem Foto gezeigt.



**49-9.** Platzieren Sie den Teppich wie im Foto gezeigt auf die Rückseite der Rückenlehne. Kleben Sie den Abschnitt, von dem Sie die Schutzfolie entfernt haben, fest.



**49-10.** Entfernen Sie nun nach und nach die Schutzfolie. Stellen Sie sicher, dass es keine Wellen gibt und die Kanten richtig ausgerichtet sind.



**49-11.** Streichen Sie mit etwas Druck über den Teppich, um sicherzustellen, dass er vollständig verklebt ist.

### BAUFORTSCHRITT

So sieht die Rückenlehne der Rücksitzbank Ihres Käfers am Ende dieser Montageeinheit aus. Bewahren Sie sie zusammen mit den übrigen Teilen an einem sicheren Ort auf.

