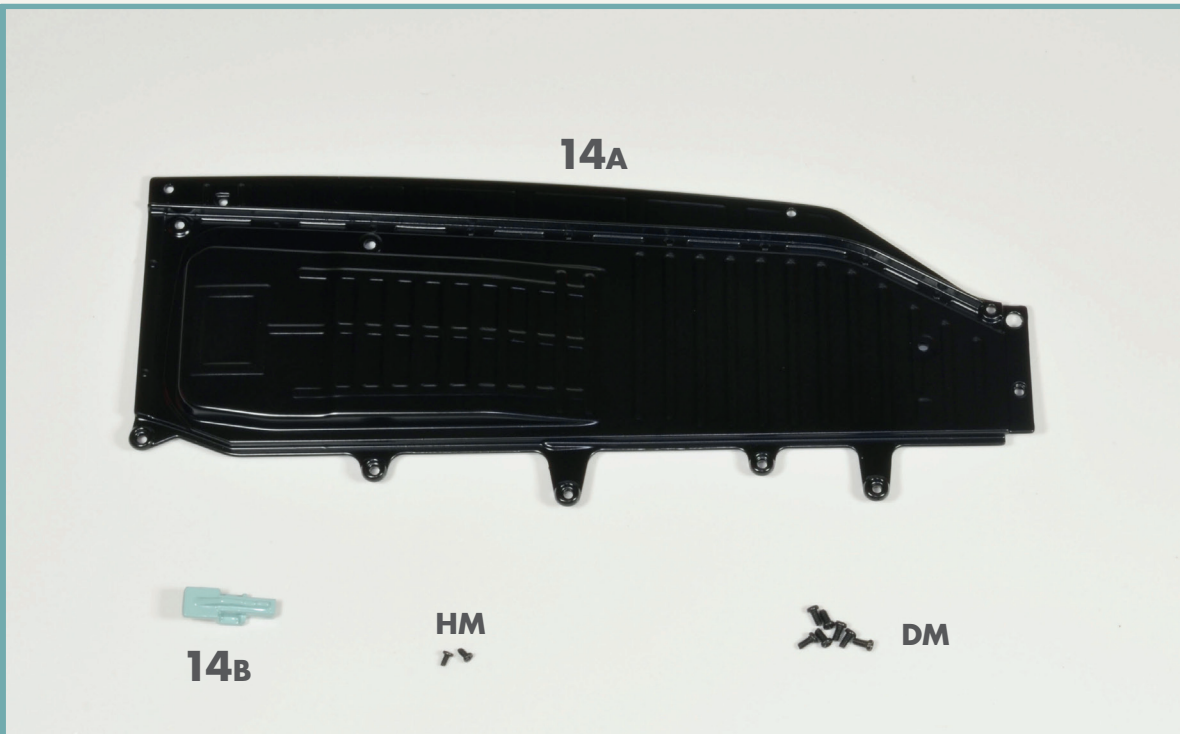


# Die rechte Seite des Bodenblechs

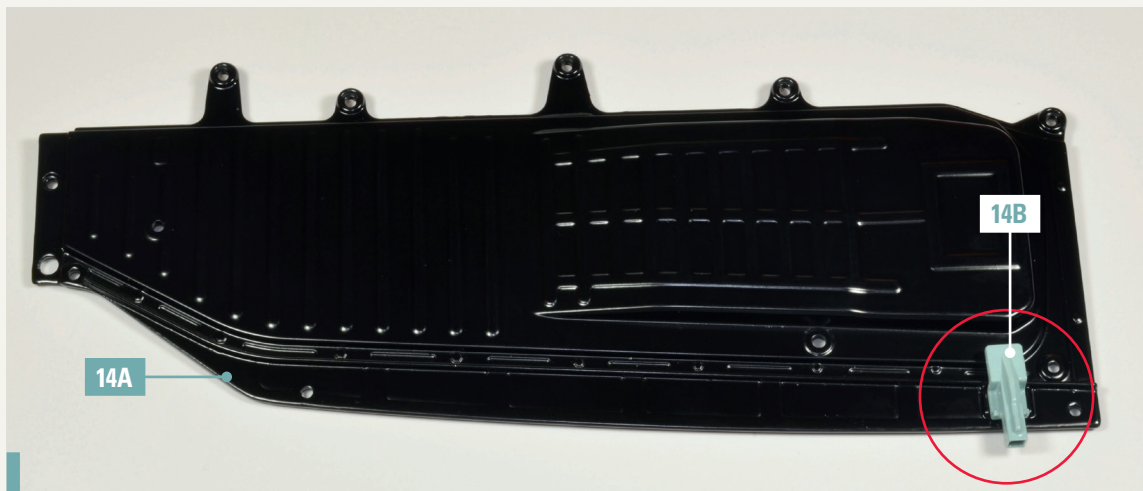
In dieser Ausgabe arbeiten Sie weiter am Fahrgestell Ihres Modells. Sie verbinden die rechte Seite des Bodenblechs an der Baugruppe, mit deren Zusammenbau Sie in den Ausgaben 12 und 13 begonnen haben.



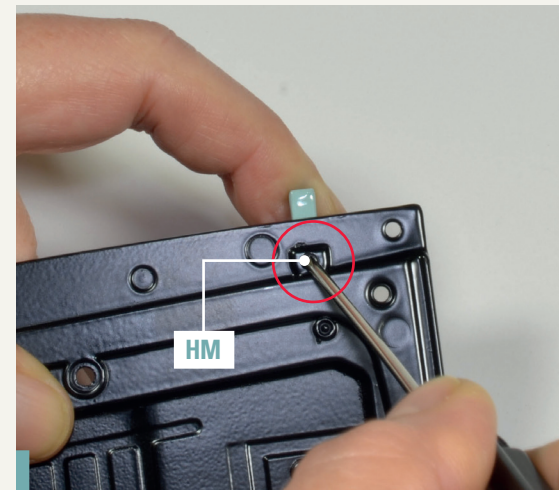
## BAUTEILE IM ÜBERBLICK

- 14A** Rechte Seite des Bodenblechs
- 14B** Wagenheberaufnahme
- HM** zwei Schrauben (1.7 x 3 mm)
- DM** sieben Schrauben (2 x 4 mm)

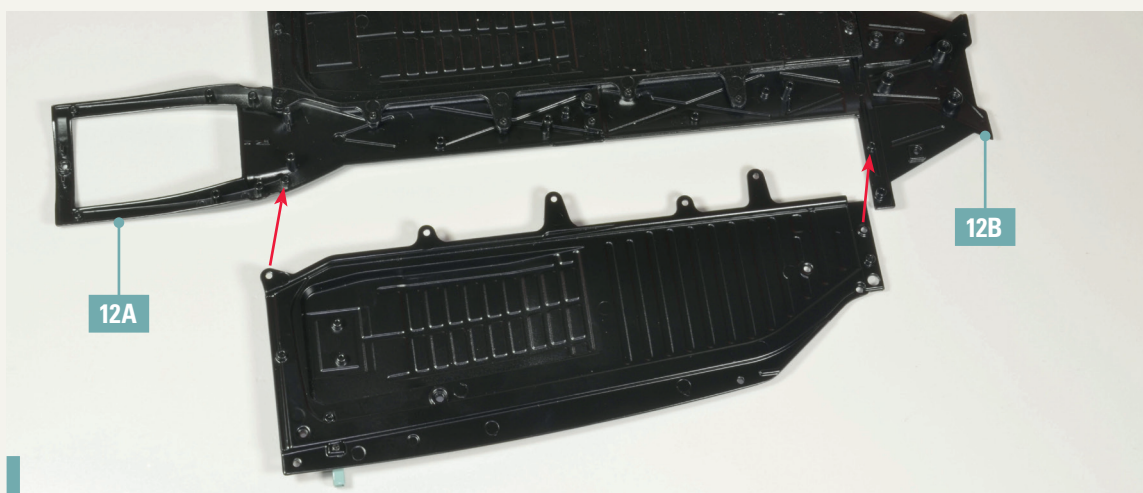
## BAUANLEITUNG



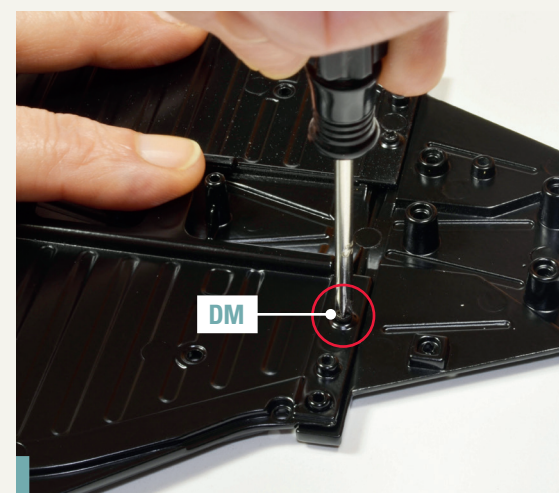
**14-1.** Setzen Sie den Stift der Wagenheberaufnahme 14B in seine Aussparung auf der linken Seite von Bodenblech 14A. Die Teile können nur in eine Richtung zusammengesetzt werden.



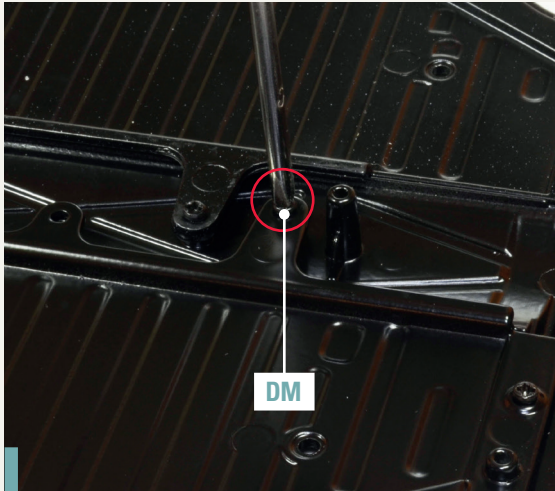
**14-2.** Drehen Sie die das Bodenblech um und fixieren Sie die Wagenheberaufnahme mit einer Schraube HM.



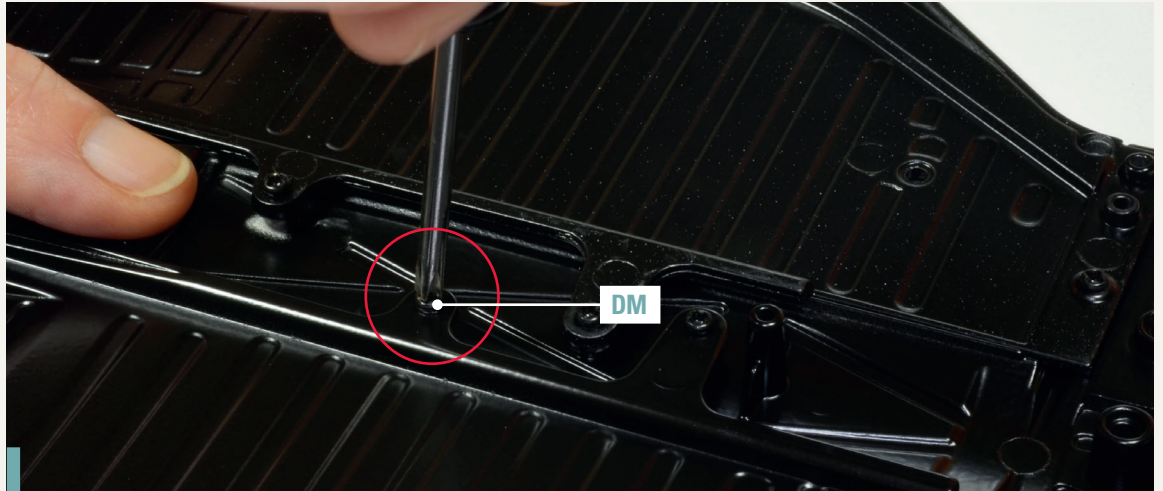
**14-3.** Verbinden Sie die rechte Seite des Bodenblechs mit dem Mittelträger des Fahrgestells, an dem Sie in den vorherigen Ausgaben gebaut haben. Richten Sie die Bauteile wie auf dem Foto gezeigt aus.



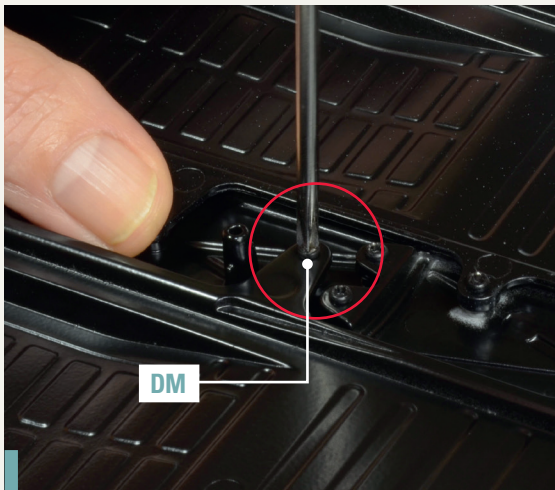
**14-4.** Beginnen Sie mit der Befestigung der Bauteile, indem Sie eine Schraube DM in dem gekennzeichneten Loch anziehen. Ziehen Sie sie noch nicht ganz fest.



**14-5.** Ziehen Sie eine zweite Schraube DM in dem markierten Loch an. Auch hier gilt: noch nicht ganz festziehen.



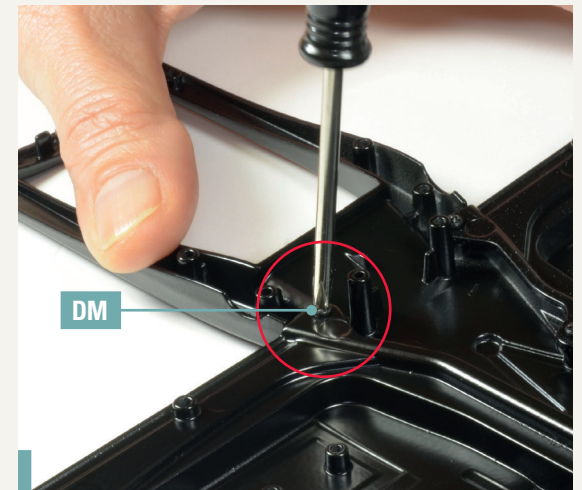
**14-6.** Fahren Sie wie in den vorherigen Schritten mit einer dritten Schraube DM in dem durch den Kreis in der Abbildung gekennzeichneten Loch fort.



**14-7.** Setzen Sie eine vierte Schraube DM in das markierte Loch, ziehen Sie sie jedoch nicht ganz fest.



**14-8.** Ziehen Sie in ähnlicher Weise eine fünfte Schraube DM in dem durch den Kreis gekennzeichneten Loch an. Ziehen Sie sie nicht ganz fest.



**14-9.** Ziehen Sie zum Schluss eine sechste Schraube DM in dem angegebenen Loch fest. Ziehen Sie anschließend auch die fünf Schrauben fest, die Sie in den vorherigen Schritten eingesetzt haben.

---

### BAUFORTSCHRITT

So sieht das Fahrgestell Ihres Modells aus, nachdem Sie auch die rechte Seite des Bodenblechs montiert haben.

