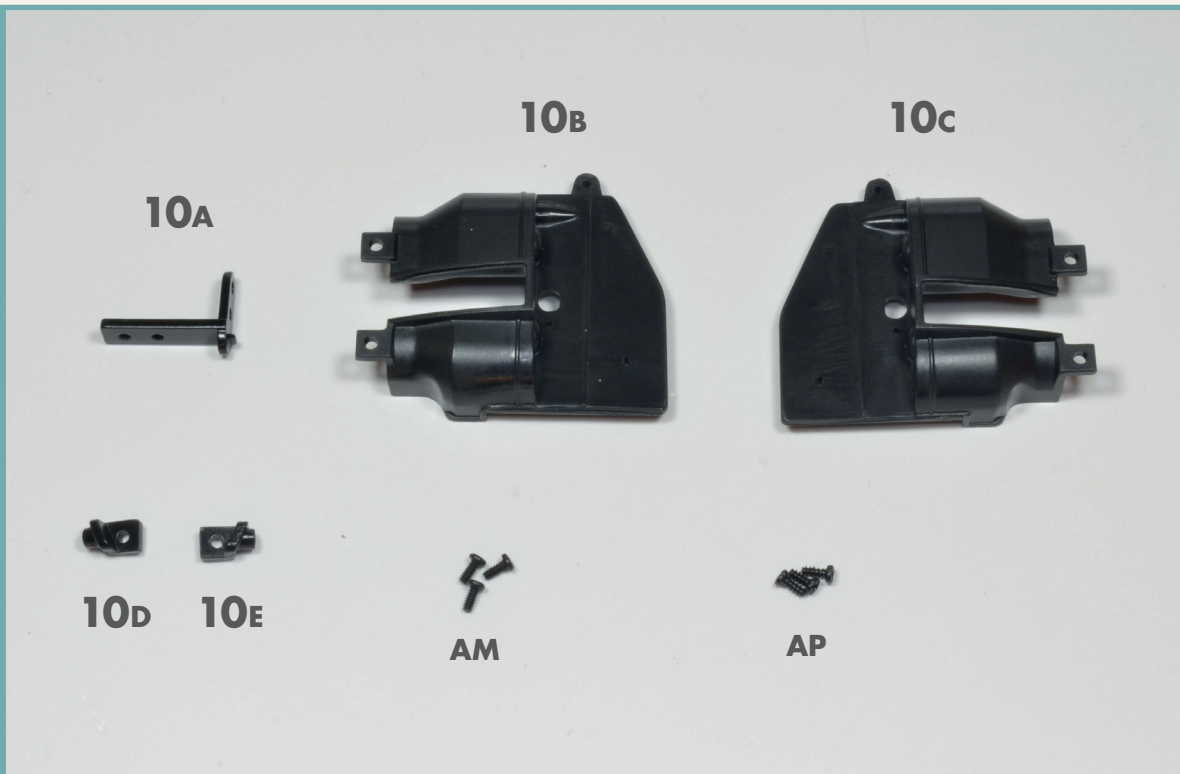


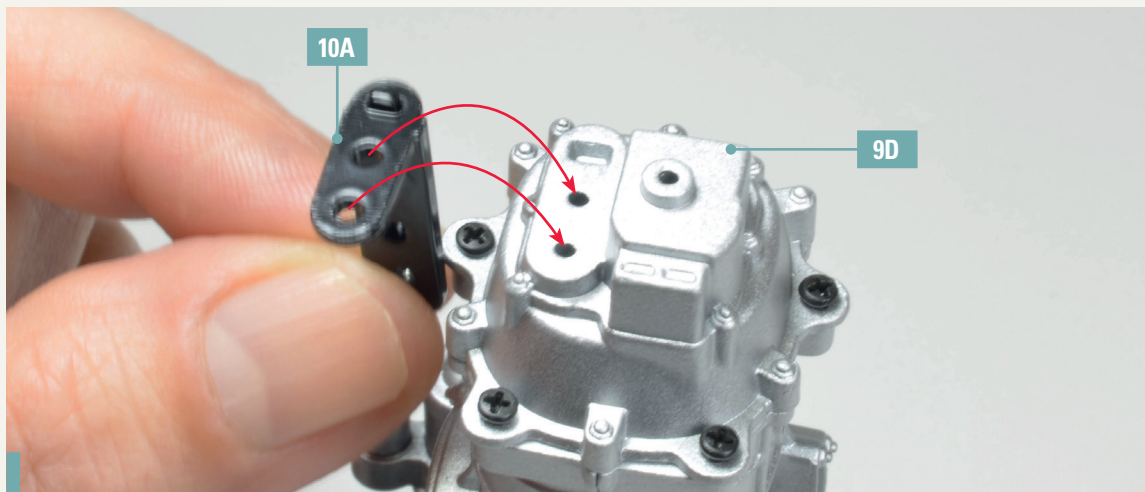
Die Luftleitbleche der Zylinder

In dieser Ausgabe arbeiten Sie weiter an den Motorteilen Ihres Modells und werden die Zylinder-Luftleitbleche montieren.

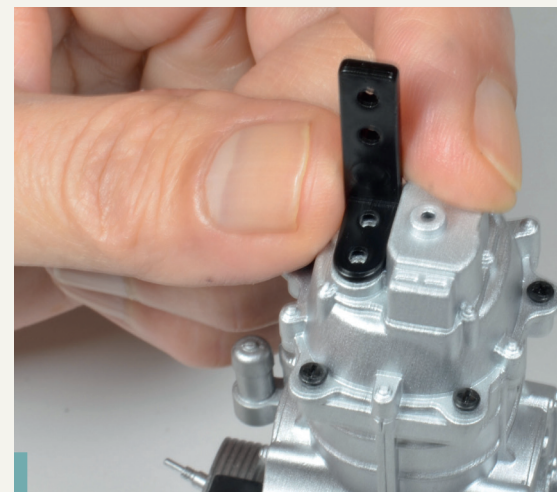


BAUTEILE IM ÜBERBLICK

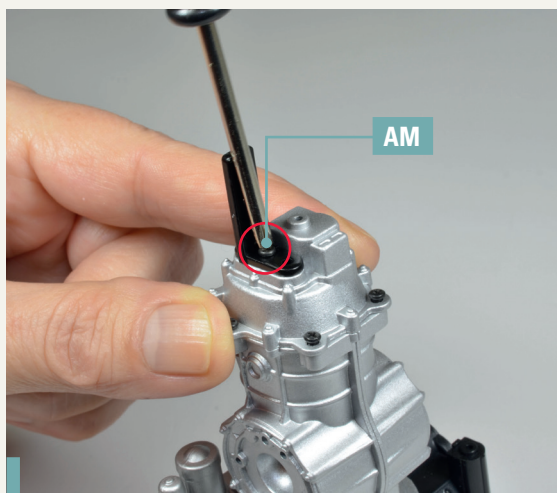
- 10A** Halterung
- 10B** Luftleitblech links
- 10C** Luftleitblech rechts
- 10D** Verbinder links
- 10E** Verbinder rechts
- AM** drei Schrauben
(1.7 x 4 mm)
- AP** drei Schrauben
(1.7 x 4 mm)



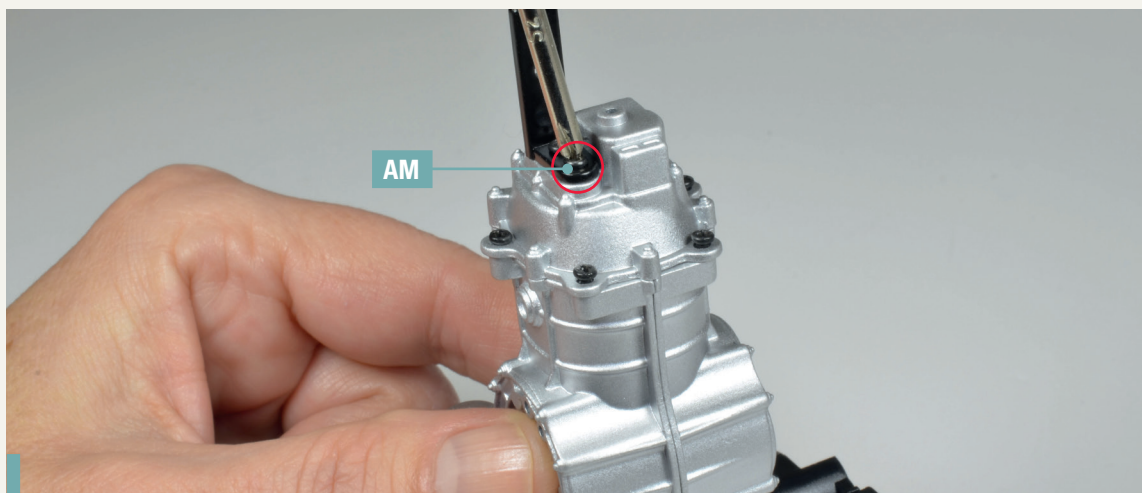
10-1. Platzieren Sie die Halterung 10A auf das Lagerschild 9D, das Sie mit der letzten Ausgabe montiert haben. Richten Sie die Löcher, die auf dem Foto durch die Pfeile markiert sind, aneinander aus.



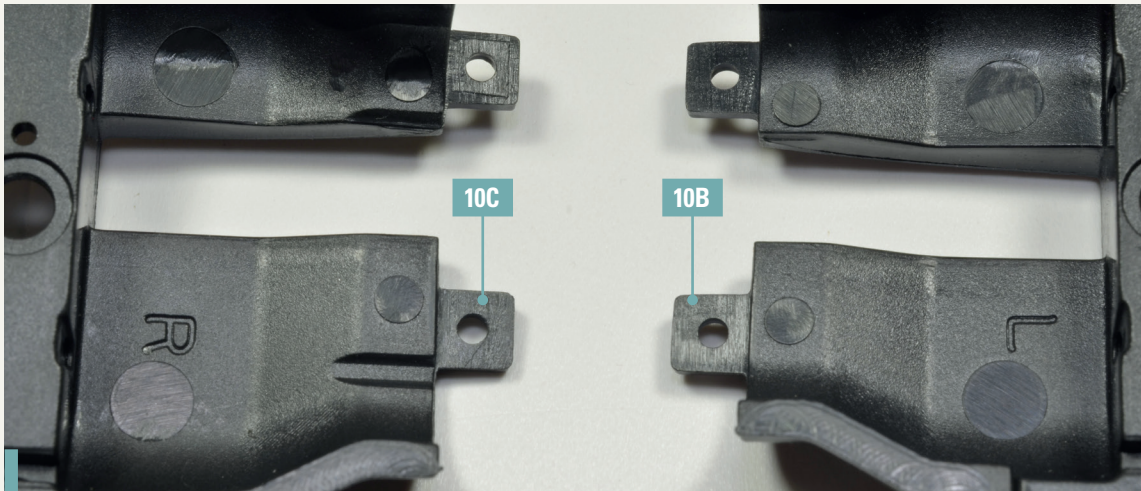
10-2. Prüfen Sie anhand des Fotos, ob Sie die Halterung richtig positioniert haben.



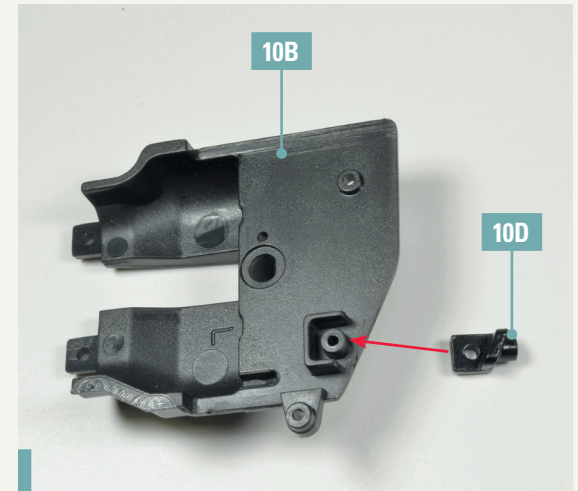
10-3. Ziehen Sie eine Schraube AM in dem durch den Kreis markierten Loch an.



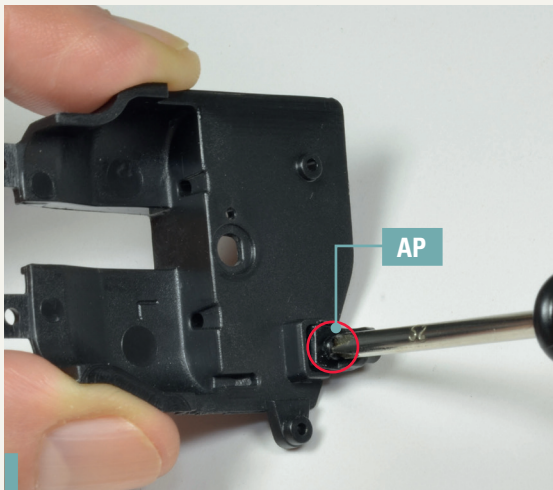
10-4. Komplettieren Sie die Befestigung der Halterung mit einer zweiten Schraube AM, die Sie in dem durch den Kreis markierten Loch anziehen.



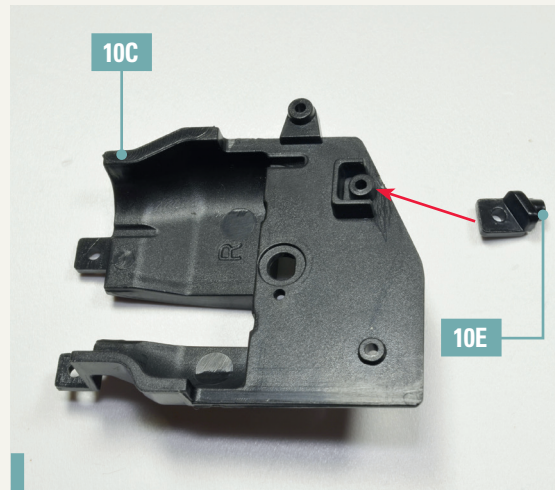
10-5. Schauen Sie sich das Foto genau an, um die Unterschiede zwischen dem linken Luftleitblech 10B und dem rechten Luftleitblech 10C zu erkennen. Ersteres ist auf der Innenseite mit einem „L“ gekennzeichnet, letzteres mit einem „R“.



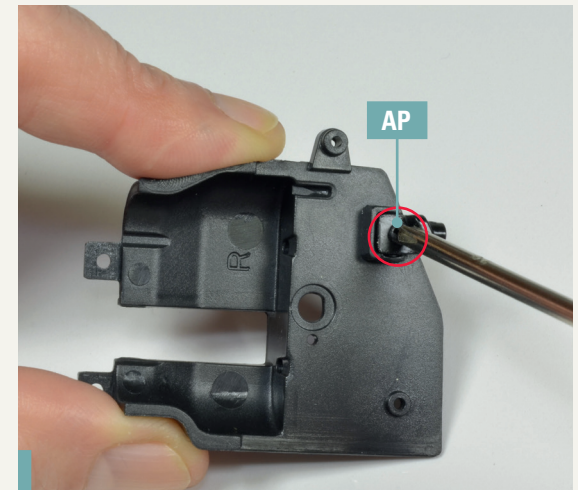
10-6. Befestigen Sie den linken Verbinder 10D an dem entsprechenden linken Luftleitblech 10B.



10-7. Fixieren Sie das Teil mit einer Schraube AP.



10-8. Befestigen Sie auf die gleiche Weise den rechten Verbinder 10E an dem entsprechenden rechten Luftleitblech 10C.



10-9. Fixieren Sie auch dieses Teil mit einer Schraube AP.

BAUFORTSCHRITT

So wird der Motor Ihres Modells am Ende dieser Bauphase aussehen. Bewahren Sie ihn zusammen mit den Luftleitblechen an einem sicheren Ort auf.

