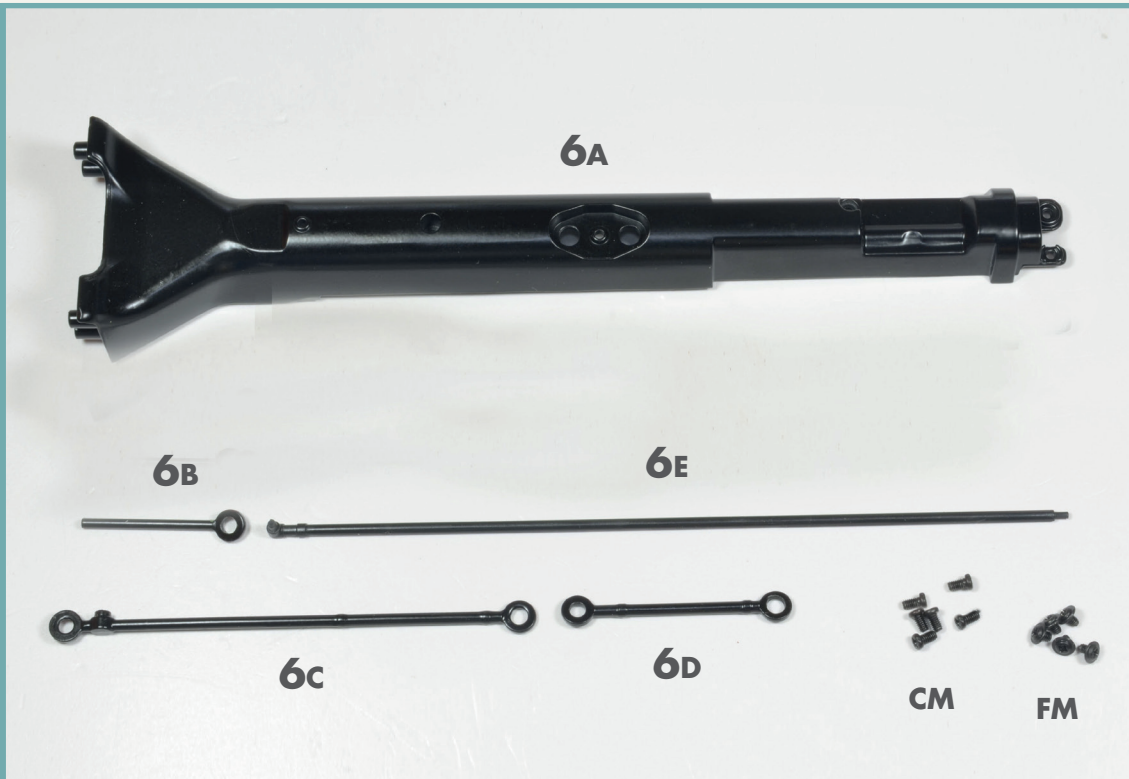


Das Zentralrohr

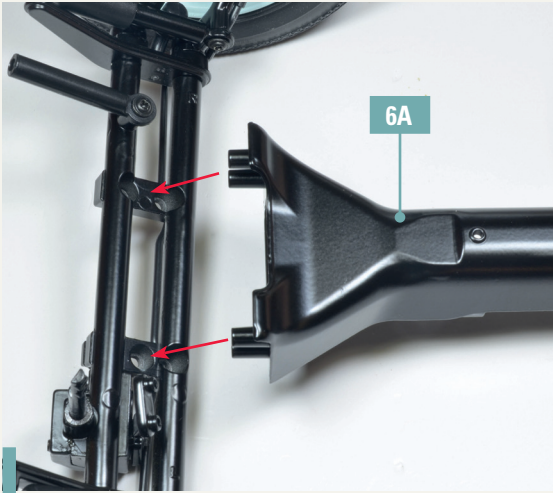
In dieser Ausgabe beginnen Sie an einer grundlegenden Komponente Ihres Modells zu arbeiten: dem Zentralrohr, das Sie später in der Sammlung mit dem Bodenblech verbinden.



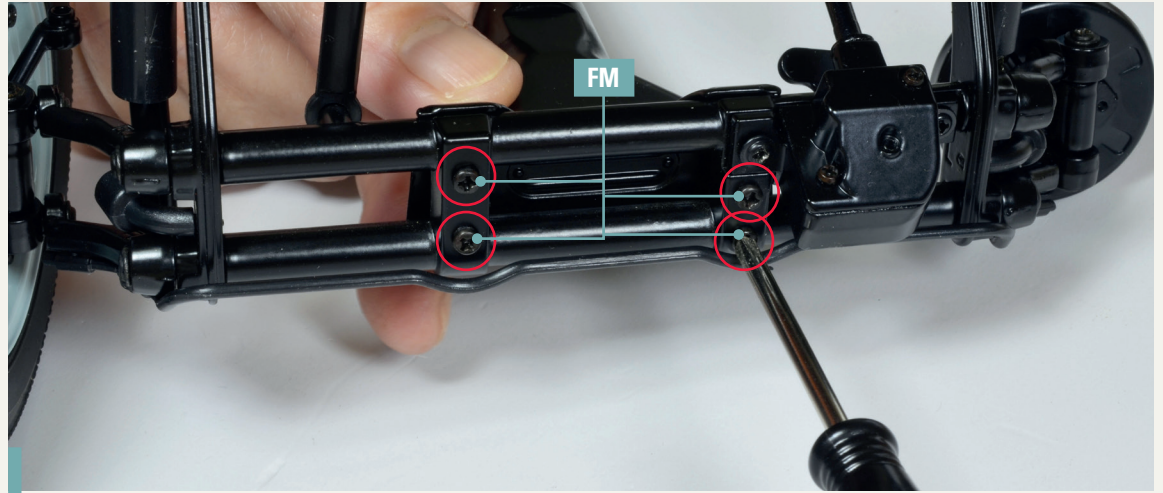
BAUTEILE IM ÜBERBLICK

- 6A** Zentralrohr
- 6B** Lenkungsdämpferstange
- 6C** Lange Lenkspurstange
- 6D** Kurze Lenkspurstange
- 6E** Schaltstange
- CM** sechs Schrauben (2 x 3 mm)
- FM** fünf Schrauben (2.3 x 4 mm)

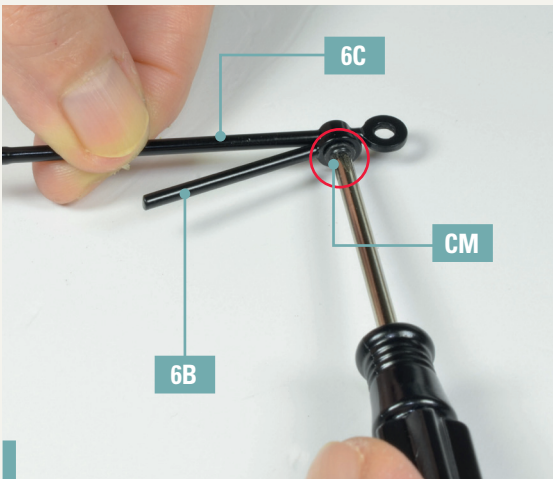
BAUANLEITUNG



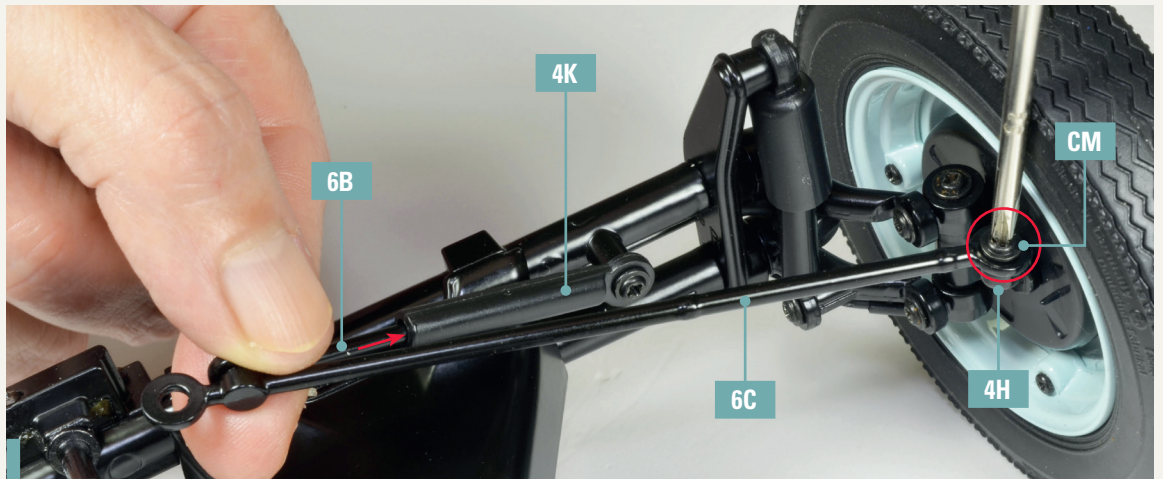
6-1. Verbinden Sie das Zentralrohr 6A mit der Vorderachse, an der Sie in den vorangegangenen Ausgaben gearbeitet haben. Richten Sie die Teile wie auf dem Foto gezeigt aus.



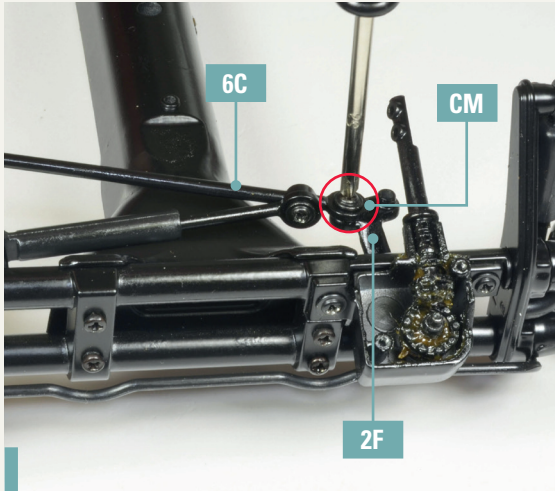
6-2. Befestigen Sie die Teile mit vier Schrauben FM von der Vorderseite der Vorderachse aus.



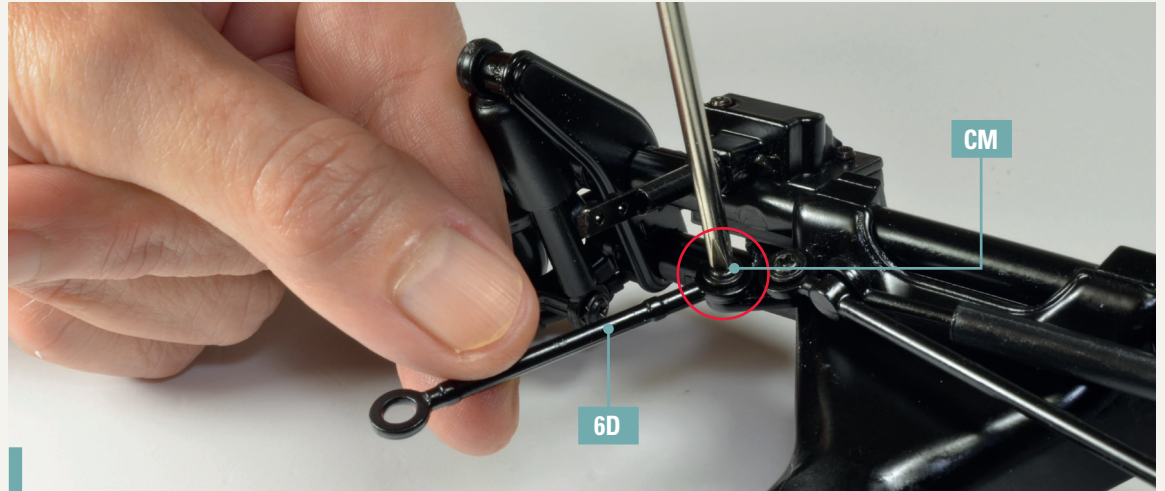
6-3. Befestigen Sie die Lenkungsdämpferstange 6B an der langen Lenkspurstange 6C mit einer Schraube CM.



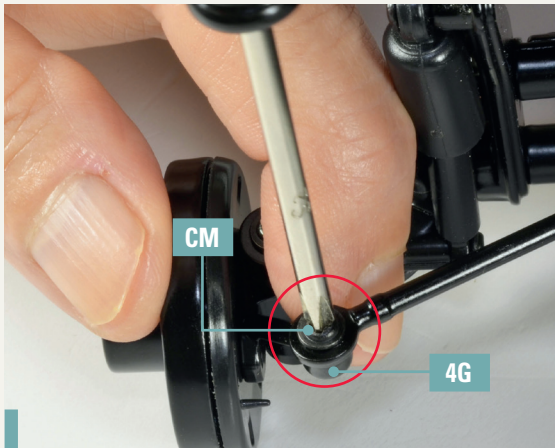
6-4. Stecken Sie die Lenkungsdämpferstange 6B in den Lenkungsstoßdämpfer 4K. Befestigen Sie das freie Ende der langen Lenkspurstange 6C mit einer Schraube CM am rechten Schwenklager 4H. Ziehen Sie die Schraube nicht fest: Die Bauteile müssen sich frei bewegen können.



6-5. Verbinden Sie das andere Ende der langen Lenkspurstange 6C mit dem Lenkgetriebe 2F. Befestigen Sie die Teile mit einer Schraube CM. Öffnen Sie das Lenkgehäuse, um etwas Fett auf die Zahnräder aufzutragen. Schließen Sie es dann wieder.



6-6. Befestigen Sie auch die kurze Lenkspurstange 6D mit einer Schraube CM am Lenkgetriebe.



6-7. Verbinden Sie das freie Ende der kurzen Lenkspurstange mit dem linken Schwenklager 4G. Verwenden Sie dazu eine weitere Schraube CM.



6-8. Abschließend wird die Schaltstange 6E an der Innenseite des Zentralrohrs 6A befestigt. Richten Sie die Teile wie abgebildet aus und stecken Sie den Stift des Zentralrohrs in das Loch der Schaltstange.

BAUFORTSCHRITT

So sieht die Vorderachse Ihres Modells aus, wenn das Zentralrohr und die Lenkspurstange korrekt montiert sind. Bewahren Sie die Teile an einem sicheren Ort auf, bis sie für die nächsten Montageschritte benötigt werden.

